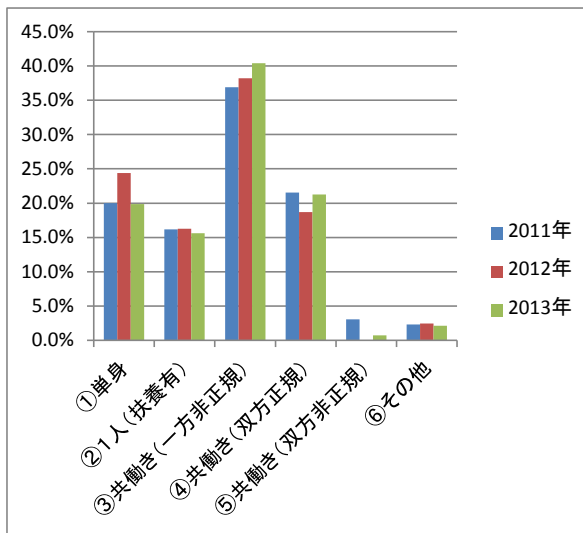


回答者の年齢区分	年齢区分	19歳以下	20-24歳	25-29歳	30-34歳	35-39歳	40-44歳	45-49歳	50-54歳	55-59歳	60歳以上
	小計	0	0	5	12	19	37	38	23	7	0
	割合	0.0%	0.0%	3.5%	8.5%	13.5%	26.2%	27.0%	16.3%	5.0%	0.0%
	回収枚数	配布枚数	回収比率	業態比率							
宅配			#DIV/0!								
店舗			#DIV/0!								
本部・P&Sその他			#DIV/0!								
合計	0	0									

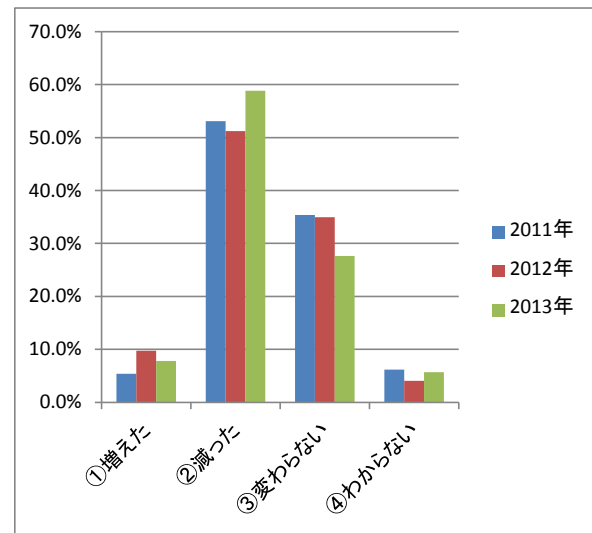
(1) 家計収入

	2011年	2012年	2013年
①単身	20.0%	24.4%	19.9%
②1人(扶養有)	16.2%	16.3%	15.6%
③共働き(一方非正規)	36.9%	38.2%	40.4%
④共働き(双方正規)	21.5%	18.7%	21.3%
⑤共働き(双方非正規)	3.1%	0.0%	0.7%
⑥その他	2.3%	2.4%	2.1%



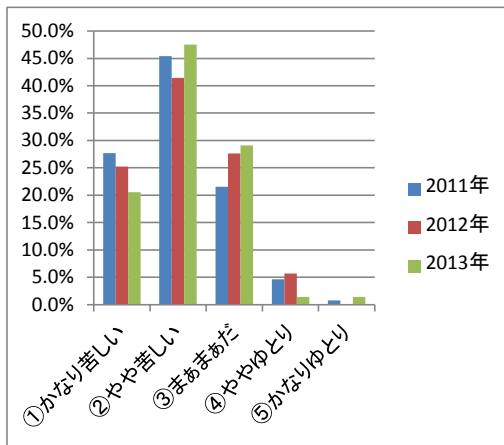
(2) 年収比

	2011年	2012年	2013年
①増えた	5.4%	9.8%	7.8%
②減った	53.1%	51.2%	58.9%
③変わらない	35.4%	35.0%	27.7%
④わからない	6.2%	4.1%	5.7%



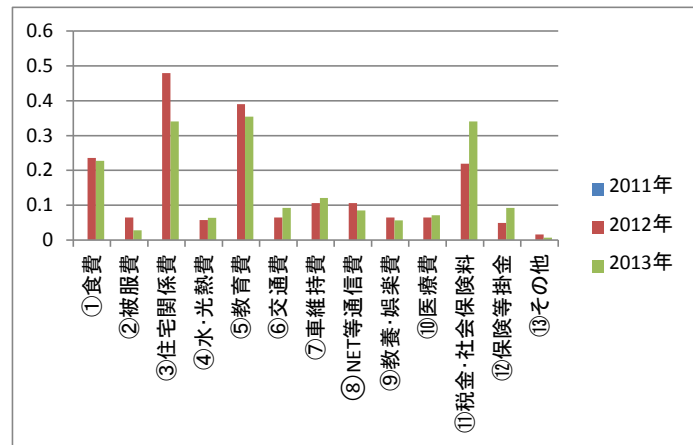
(3) 生活感

	2011年	2012年	2013年
①かなり苦しい	27.7%	25.2%	20.6%
②やや苦しい	45.4%	41.5%	47.5%
③まあまあだ	21.5%	27.6%	29.1%
④ややゆとり	4.6%	5.7%	1.4%
⑤かなりゆとり	0.8%	0.0%	1.4%



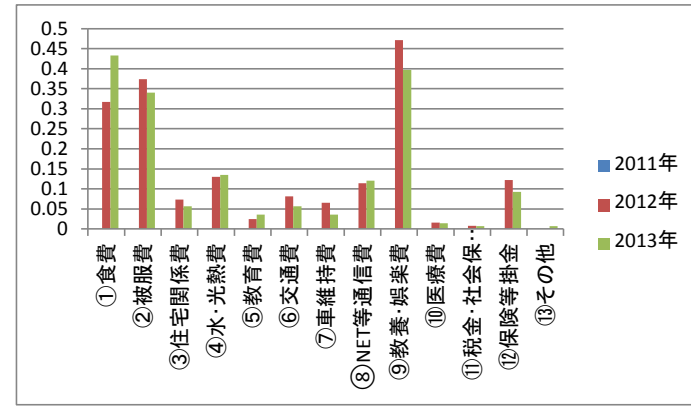
(4) a負担感

	2011年	2012年	2013年
①食費		23.6%	22.7%
②被服費		6.5%	2.8%
③住宅関係費		48.0%	34.0%
④水・光熱費		5.7%	6.4%
⑤教育費		39.0%	35.5%
⑥交通費		6.5%	9.2%
⑦車維持費		10.6%	12.1%
⑧NET等通信費		10.6%	8.5%
⑨教養・娯楽費		6.5%	5.7%
⑩医療費		6.5%	7.1%
⑪税金・社会保険料		22.0%	34.0%
⑫保険等掛金		4.9%	9.2%
⑬その他		1.6%	0.7%



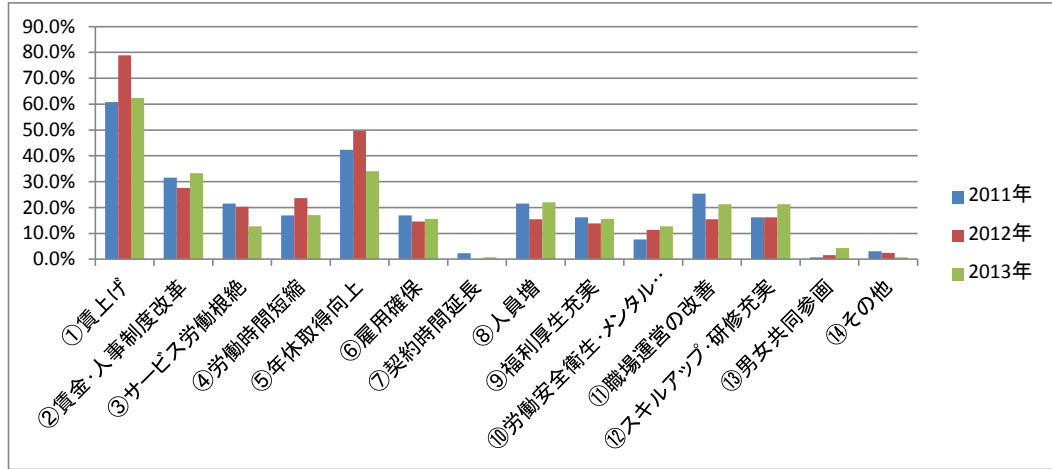
(4)b実際に節約

	2011年	2012年	2013年
①食費		31.7%	43.3%
②被服費		37.4%	34.0%
③住宅関係費		7.3%	5.7%
④水・光熱費		13.0%	13.5%
⑤教育費		2.4%	3.5%
⑥交通費		8.1%	5.7%
⑦車維持費		6.5%	3.5%
⑧NET等通信費		11.4%	12.1%
⑨教養・娯楽費		47.2%	39.7%
⑩医療費		1.6%	1.4%
⑪税金・社会保険料		0.8%	0.7%
⑫保険等掛金		12.2%	9.2%
⑬その他		0.0%	0.7%



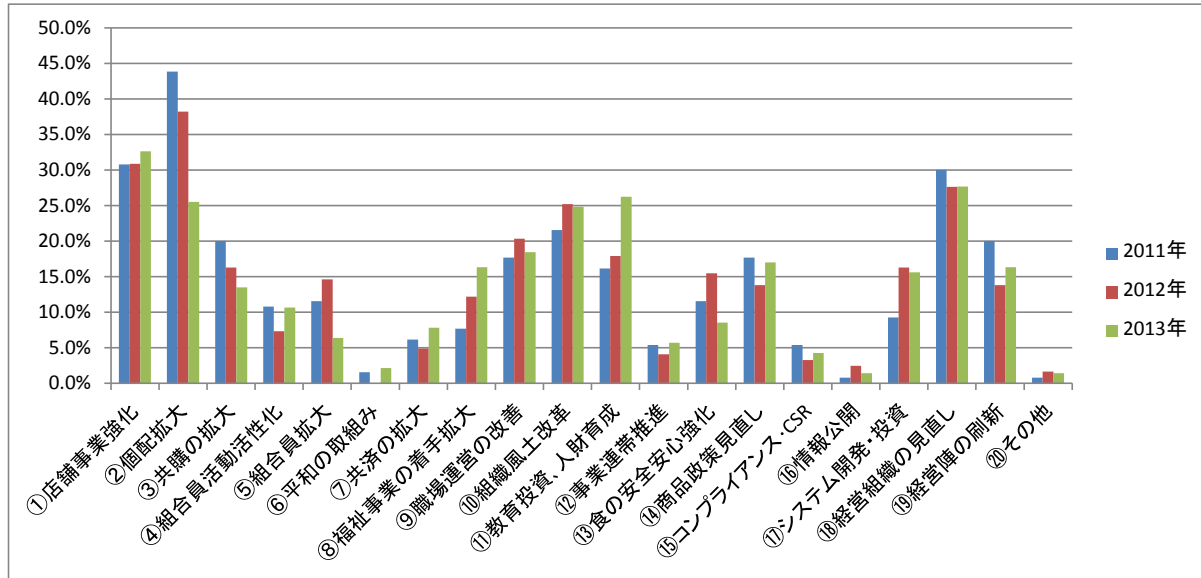
(6)春闘で実現

	2011年	2012年	2013年
①賃上げ	60.8%	78.9%	62.4%
②賃金・人事制度改革	31.5%	27.6%	33.3%
③サービス労働根絶	21.5%	20.3%	12.8%
④労働時間短縮	16.9%	23.6%	17.0%
⑤年休取得向上	42.3%	49.6%	34.0%
⑥雇用確保	16.9%	14.6%	15.6%
⑦契約時間延長	2.3%	0.0%	0.7%
⑧人員増	21.5%	15.4%	22.0%
⑨福利厚生充実	16.2%	13.8%	15.6%
⑩労働安全衛生・メンタルホ	7.7%	11.4%	12.8%
⑪職場運営の改善	25.4%	15.4%	21.3%
⑫スキルアップ・研修充実	16.2%	16.3%	21.3%
⑬男女共同参画	0.8%	1.6%	4.3%
⑭その他	3.1%	2.4%	0.7%



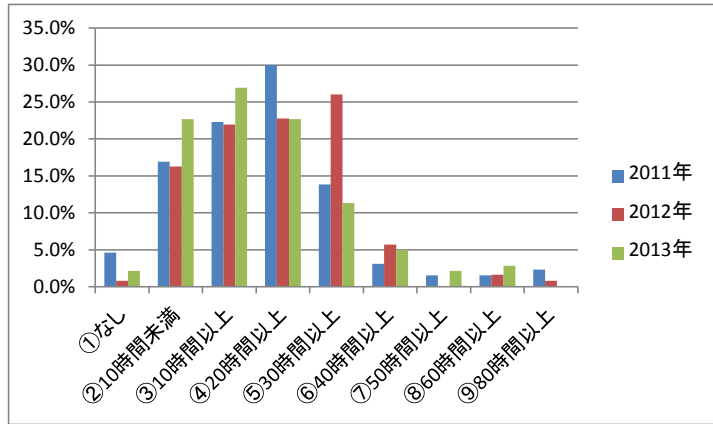
(7)生協の課題

	2011年	2012年	2013年
①店舗事業強化	30.8%	30.9%	32.6%
②個配拡大	43.8%	38.2%	25.5%
③共購の拡大	20.0%	16.3%	13.5%
④組合員活動活性化	10.8%	7.3%	10.6%
⑤組合員拡大	11.5%	14.6%	6.4%
⑥平和の取組み	1.5%	0.0%	2.1%
⑦共済の拡大	6.2%	4.9%	7.8%
⑧福祉事業の着手拡大	7.7%	12.2%	16.3%
⑨職場運営の改善	17.7%	20.3%	18.4%
⑩組織風土改革	21.5%	25.2%	24.8%
⑪教育投資・人材育成	16.2%	17.9%	26.2%
⑫事業連帯推進	5.4%	4.1%	5.7%
⑬食の安全安心強化	11.5%	15.4%	8.5%
⑭商品政策見直し	17.7%	13.8%	17.0%
⑮コンプライアンス・CSR	5.4%	3.3%	4.3%
⑯情報公開	0.8%	2.4%	1.4%
⑰システム開発・投資	9.2%	16.3%	15.6%
⑱経営組織の見直し	30.0%	27.6%	27.7%
⑲経営陣の刷新	20.0%	13.8%	16.3%
⑳その他	0.8%	1.6%	1.4%



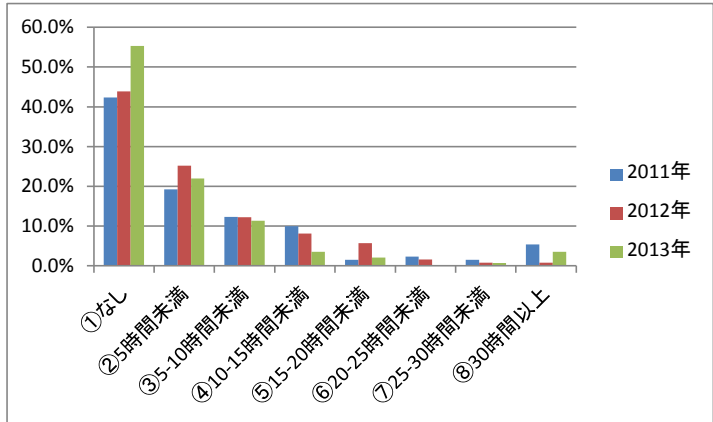
(8) 賃上げ額

	2011年	2012年	2013年
①5千円未満	13.8%	12.2%	18.4%
②5千円	4.6%	10.6%	8.5%
③1万円	35.4%	35.0%	27.7%
④2万円	15.4%	17.1%	18.4%
⑤3万円	15.4%	14.6%	15.6%
⑥4万円	0.0%	0.0%	1.4%
⑦5万円	5.4%	8.9%	7.1%
⑧6-7万円	0.0%	0.0%	0.0%
⑨8-9万円	0.0%	0.0%	0.0%
⑩10万円以上	2.3%	0.0%	0.7%



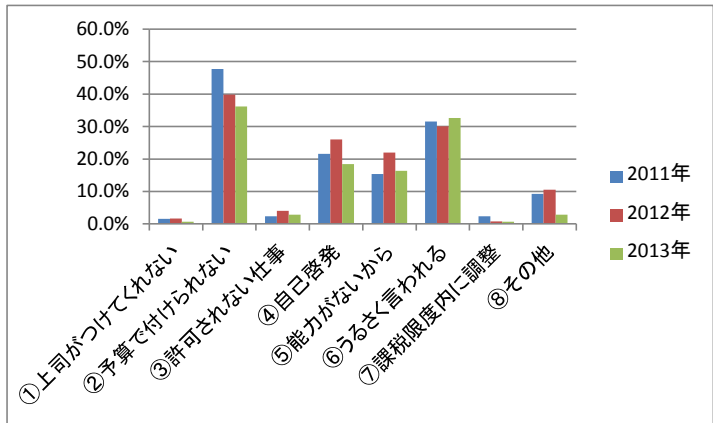
(9) 残業

	2011年	2012年	2013年
①なし	4.6%	0.8%	2.1%
②10時間未満	16.9%	16.3%	22.7%
③10時間以上	22.3%	22.0%	27.0%
④20時間以上	30.0%	22.8%	22.7%
⑤30時間以上	13.8%	26.0%	11.3%
⑥40時間以上	3.1%	5.7%	5.0%
⑦50時間以上	1.5%	0.0%	2.1%
⑧60時間以上	1.5%	1.6%	2.8%
⑨80時間以上	2.3%	0.8%	0.0%



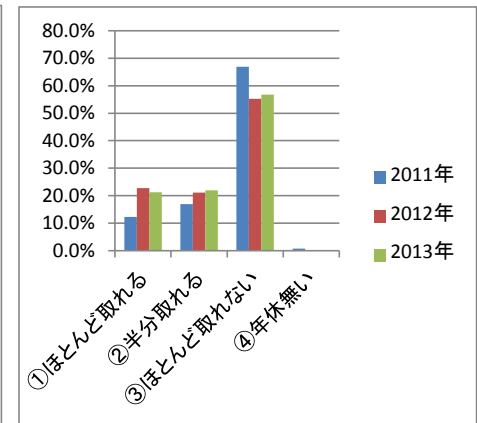
(10) サービス残業

	2011年	2012年	2013年
①なし	42.3%	43.9%	55.3%
②5時間未満	19.2%	25.2%	22.0%
③5-10時間未満	12.3%	12.2%	11.3%
④10-15時間未満	10.0%	8.1%	3.5%
⑤15-20時間未満	1.5%	5.7%	2.1%
⑥20-25時間未満	2.3%	1.6%	0.0%
⑦25-30時間未満	1.5%	0.8%	0.7%
⑧30時間以上	5.4%	0.8%	3.5%



(11) サービス残業の理由

	2011年	2012年	2013年
①上司がつけてくれない	1.5%	1.6%	0.7%
②予算で付けられない	47.7%	39.8%	36.2%
③許可されない仕事	2.3%	4.1%	2.8%
④自己啓発	21.5%	26.0%	18.4%
⑤能力がないから	15.4%	22.0%	16.3%
⑥うるさく言われる	31.5%	30.1%	32.6%
⑦課税限度内に調整	2.3%	0.8%	0.7%
⑧その他	9.2%	10.6%	2.8%



(12) 年休取得

	2011年	2012年	2013年
①ほとんど取れる	12.3%	22.8%	21.3%
②半分取れる	16.9%	21.1%	22.0%
③ほとんど取れない	66.9%	55.3%	56.7%
④年休無い	0.8%	0.0%	0.0%

(13) 展望

	2011年	2012年	2013年
①展望有、働き続けたい	16.2%	18.7%	14.2%
②展望無、働き続けたい	58.5%	50.4%	68.8%
③展望有、辞めたい	1.5%	1.6%	1.4%
④展望無、辞めたい	7.7%	10.6%	2.8%
⑤わからない	13.8%	15.4%	12.1%
⑥その他	0.8%	3.3%	0.7%

(14) 展望無い理由

	2011年	2012年	2013年
①生協らしさ実感できず	23.1%	17.9%	14.2%
②将来性、安定性に疑問	36.9%	41.5%	48.2%
③理事会の政策	23.8%	20.3%	28.4%
④職場の運営	16.2%	9.8%	11.3%
⑤処遇や労働条件	25.4%	24.4%	24.8%
⑥その他	2.3%	4.1%	2.1%

(15) 雇用不安

	2011年	2012年	2013年
①ある	60.8%	59.3%	54.6%
②ない	16.2%	15.4%	18.4%
③わからない	22.3%	25.2%	27.0%

(17) 消費税

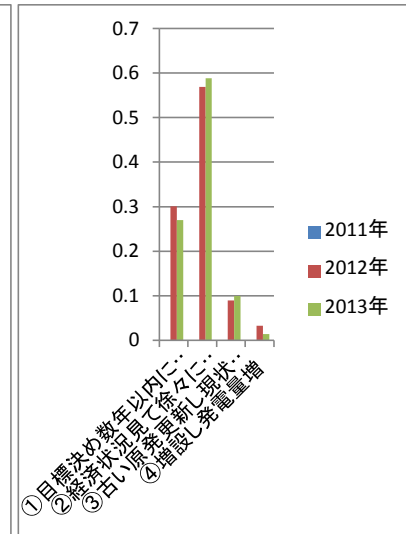
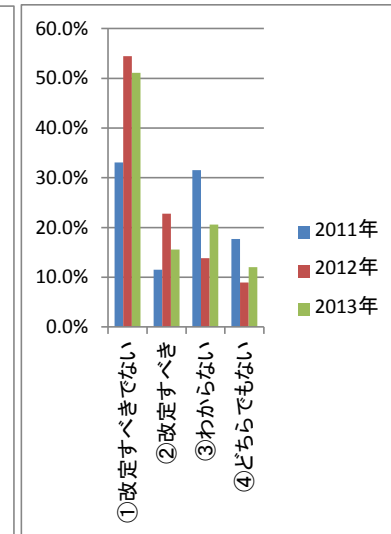
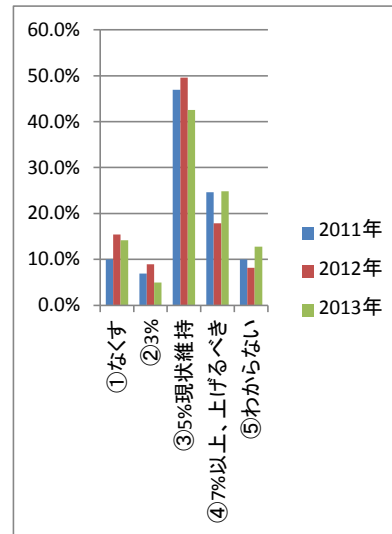
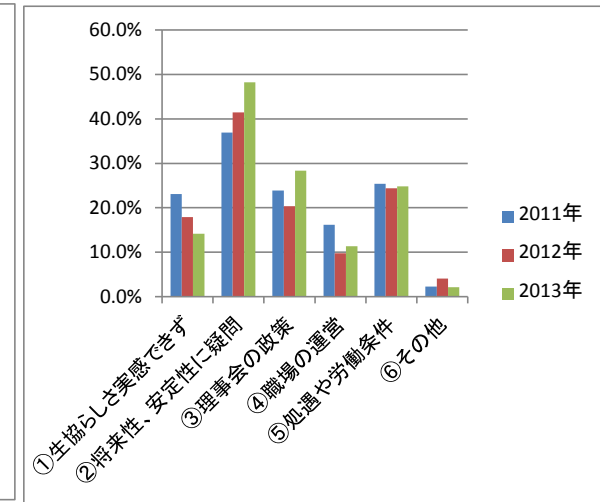
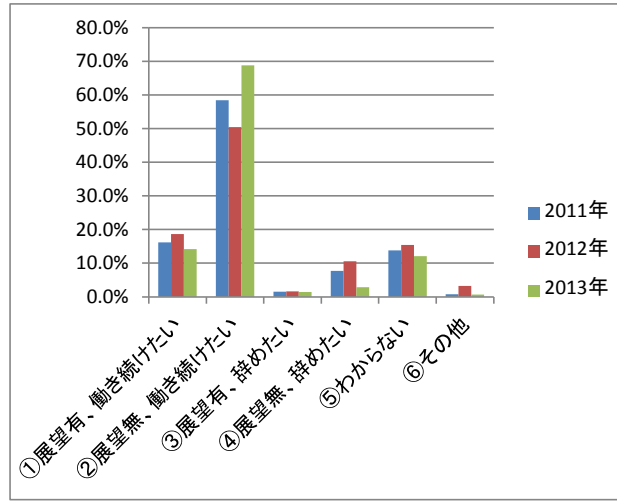
	2011年	2012年	2013年
①なくす	10.0%	15.4%	14.2%
②3%	6.9%	8.9%	5.0%
③5%現状維持	46.9%	49.6%	42.6%
④7%以上、上げるべき	24.6%	17.9%	24.8%
⑤わからない	10.0%	8.1%	12.8%

(18) 憲法9条

	2011年	2012年	2013年
①改定すべきでない	33.1%	54.5%	51.1%
②改定すべき	11.5%	22.8%	15.6%
③わからない	31.5%	13.8%	20.6%
④どちらでもない	17.7%	8.9%	12.1%

(19) 原発

	2011年	2012年	2013年
①目標決め数年以内に無くす		30.1%	27.0%
②経済状況見て徐々になくす		56.9%	58.9%
③古い原発更新し現状維持		8.9%	9.9%
④増設し発電量増		3.3%	1.4%



回答者の年齢区分	年齢区分	19歳以下	20-24歳	25-29歳	30-34歳	35-39歳	40-44歳	45-49歳	50-54歳	55-59歳	60歳以上
	小計	1	0	3	2	8	17	16	31	22	17
	割合	0.9%	0.0%	2.6%	1.7%	6.8%	14.5%	13.7%	26.5%	18.8%	14.5%
	回収枚数	配布枚数	回収比率	業態比率							
宅配			#DIV/0!								
店舗			#DIV/0!								
本部・P&Sその他			#DIV/0!								
合計	0	0									

(1) 家計収入

	2011年	2012年	2013年
① 単身	11.7%	11.0%	9.4%
② 1人(扶養有)	6.9%	10.5%	12.0%
③ 共働き(一方非正規)	55.8%	50.5%	57.3%
④ 共働き(双方正規)	1.7%	1.5%	0.0%
⑤ 共働き(双方非正規)	12.6%	11.0%	6.8%
⑥ その他	11.3%	15.5%	14.5%

(2) 年収比

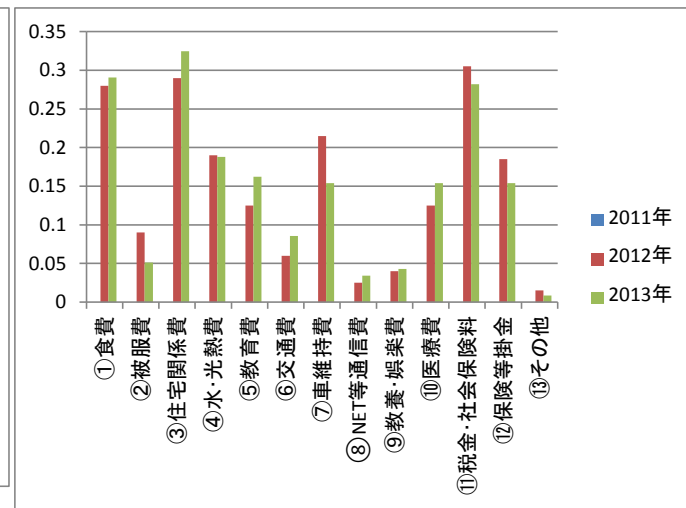
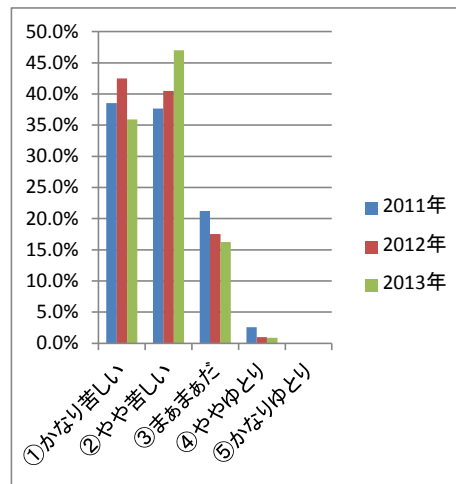
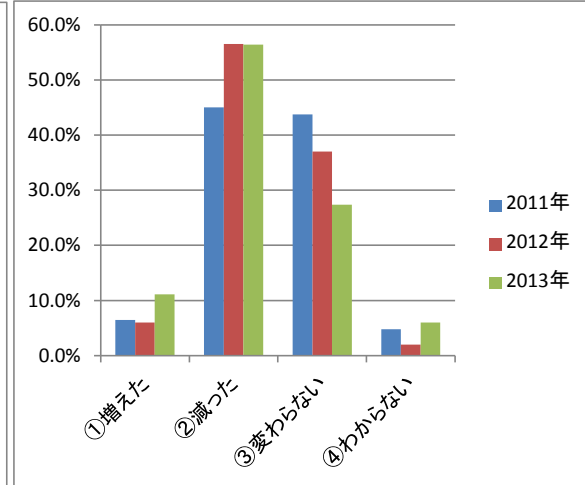
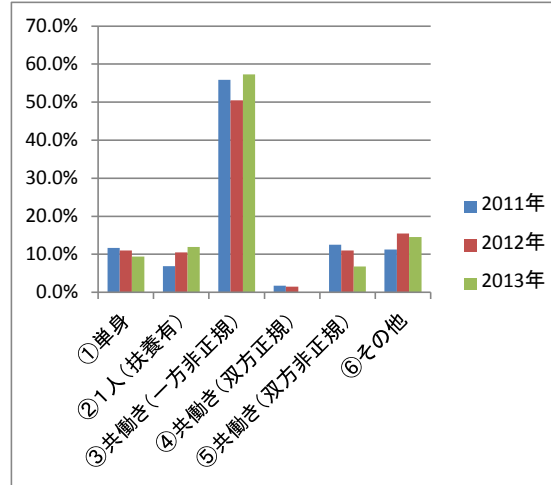
	2011年	2012年	2013年
① 増えた	6.5%	6.0%	11.1%
② 減った	45.0%	56.5%	56.4%
③ 変わらない	43.7%	37.0%	27.4%
④ わからない	4.8%	2.0%	6.0%

(3) 生活感

	2011年	2012年	2013年
① かなり苦しい	38.5%	42.5%	35.9%
② やや苦しい	37.7%	40.5%	47.0%
③ まあまあだ	21.2%	17.5%	16.2%
④ ややゆとり	2.6%	1.0%	0.9%
⑤ かなりゆとり	0.0%	0.0%	0.0%

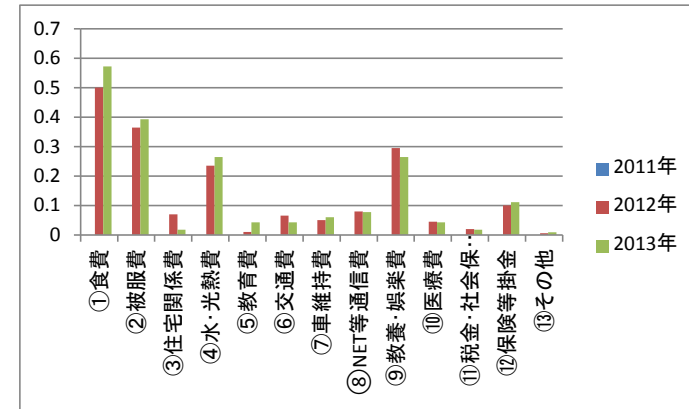
(4) a負担感

	2011年	2012年	2013年
① 食費		28.0%	29.1%
② 被服費		9.0%	5.1%
③ 住宅関係費		29.0%	32.5%
④ 水・光熱費		19.0%	18.8%
⑤ 教育費		12.5%	16.2%
⑥ 交通費		6.0%	8.5%
⑦ 車維持費		21.5%	15.4%
⑧ NET等通信費		2.5%	3.4%
⑨ 教養・娯楽費		4.0%	4.3%
⑩ 医療費		12.5%	15.4%
⑪ 税金・社会保険料		30.5%	28.2%
⑫ 保険等掛金		18.5%	15.4%
⑬ その他		1.5%	0.9%



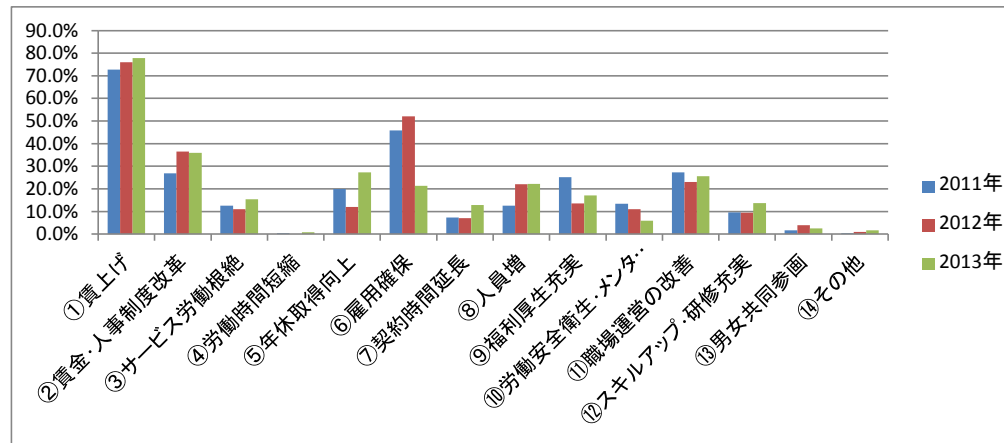
(4)b実際に節約

	2011年	2012年	2013年
①食費		50.0%	57.3%
②被服費		36.5%	39.3%
③住宅関係費		7.0%	1.7%
④水・光熱費		23.5%	26.5%
⑤教育費		1.0%	4.3%
⑥交通費		6.5%	4.3%
⑦車維持費		5.0%	6.0%
⑧NET等通信費		8.0%	7.7%
⑨教養・娯楽費		29.5%	26.5%
⑩医療費		4.5%	4.3%
⑪税金・社会保険料		2.0%	1.7%
⑫保険等掛金		10.0%	11.1%
⑬その他		0.5%	0.9%



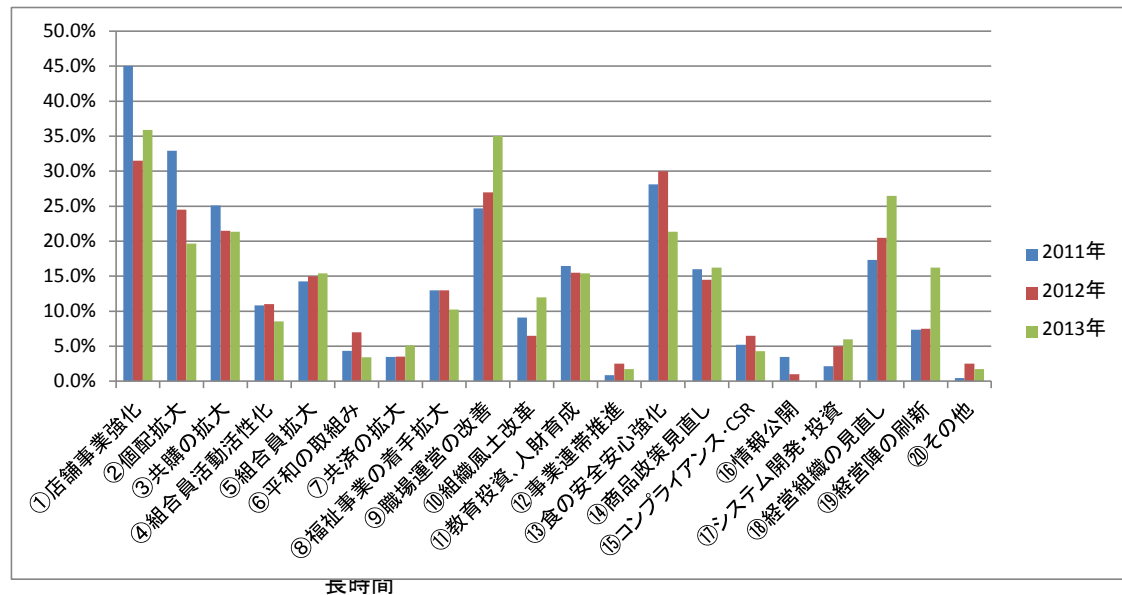
(6)春闘で実現

	2011年	2012年	2013年
①賃上げ	72.7%	76.0%	77.8%
②賃金・人事制度改革	26.8%	36.5%	35.9%
③サービス労働根絶	12.6%	11.0%	15.4%
④労働時間短縮	0.4%	0.0%	0.9%
⑤年休取得向上	19.9%	12.0%	27.4%
⑥雇用確保	45.9%	52.0%	21.4%
⑦契約時間延長	7.4%	7.0%	12.8%
⑧人員増	12.6%	22.0%	22.2%
⑨福利厚生充実	25.1%	13.5%	17.1%
⑩労働安全衛生・メンタルケア	13.4%	11.0%	6.0%
⑪職場運営の改善	27.3%	23.0%	25.6%
⑫スキルアップ・研修充実	9.5%	9.5%	13.7%
⑬男女共同参画	1.7%	4.0%	2.6%
⑭その他	0.4%	1.0%	1.7%



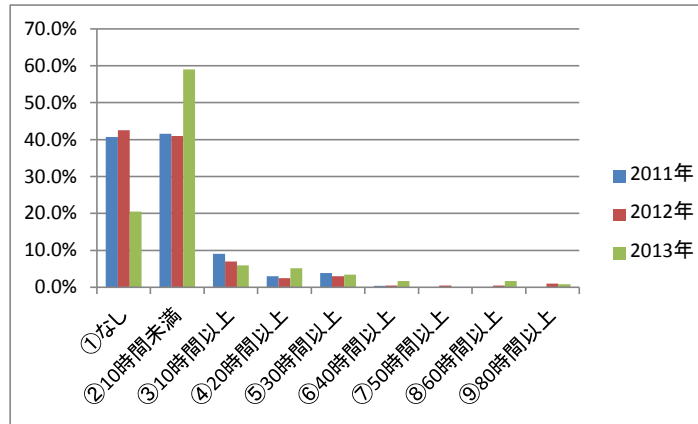
(7)生協の課題

	2011年	2012年	2013年
①店舗事業強化	45.0%	31.5%	35.9%
②個配拡大	32.9%	24.5%	19.7%
③共購の拡大	25.1%	21.5%	21.4%
④組合員活動活性化	10.8%	11.0%	8.5%
⑤組合員拡大	14.3%	15.0%	15.4%
⑥平和の取組み	4.3%	7.0%	3.4%
⑦共済の拡大	3.5%	3.5%	5.1%
⑧福祉事業の着手拡大	13.0%	13.0%	10.3%
⑨職場運営の改善	24.7%	27.0%	35.0%
⑩組織風土改革	9.1%	6.5%	12.0%
⑪教育投資、人財育成	16.5%	15.5%	15.4%
⑫事業連帯推進	0.9%	2.5%	1.7%
⑬食の安全安心強化	28.1%	30.0%	21.4%
⑭商品政策見直し	16.0%	14.5%	16.2%
⑮コンプライアンス・CSR	5.2%	6.5%	4.3%
⑯情報公開	3.5%	1.0%	0.0%
⑰システム開発・投資	2.2%	5.0%	6.0%
⑱経営組織の見直し	17.3%	20.5%	26.5%
⑲経営陣の刷新	7.4%	7.5%	16.2%
⑳その他	0.4%	2.5%	1.7%



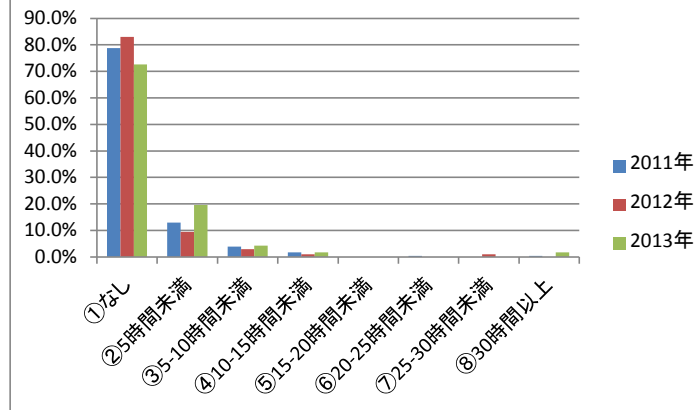
(8)賃上げ額

	2011年	2012年	2013年
①30円未満	14.7%	18.0%	17.1%
②30円	19.9%	11.5%	13.7%
③50円	28.6%	28.5%	25.6%
④80円	0.9%	3.5%	4.3%
⑤100円	17.3%	20.0%	21.4%
⑥150円	1.3%	1.5%	0.9%
⑦200円	3.0%	5.0%	0.0%
⑧300円	3.9%	1.0%	0.0%
⑨400円以上	6.5%	9.5%	10.3%



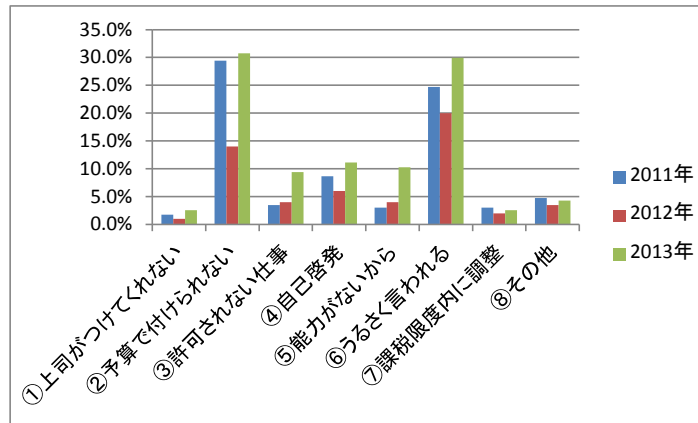
(9)残業

	2011年	2012年	2013年
①なし	40.7%	42.5%	20.5%
②10時間未満	41.6%	41.0%	59.0%
③10時間以上	9.1%	7.0%	6.0%
④20時間以上	3.0%	2.5%	5.1%
⑤30時間以上	3.9%	3.0%	3.4%
⑥40時間以上	0.4%	0.5%	1.7%
⑦50時間以上	0.0%	0.5%	0.0%
⑧60時間以上	0.0%	0.5%	1.7%
⑨80時間以上	0.0%	1.0%	0.9%



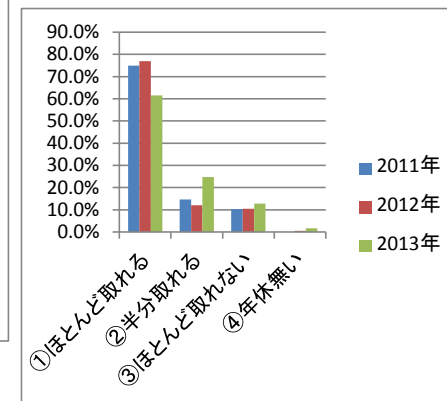
(10)サービス残業

	2011年	2012年	2013年
①なし	78.8%	83.0%	72.6%
②5時間未満	13.0%	9.5%	19.7%
③5-10時間未満	3.9%	3.0%	4.3%
④10-15時間未満	1.7%	1.0%	1.7%
⑤15-20時間未満	0.0%	0.0%	0.0%
⑥20-25時間未満	0.4%	0.0%	0.0%
⑦25-30時間未満	0.0%	1.0%	0.0%
⑧30時間以上	0.4%	0.0%	1.7%



(11)サ残業の理由

	2011年	2012年	2013年
①上司がつけてくれない	1.7%	1.0%	2.6%
②予算で付けられない	29.4%	14.0%	30.8%
③許可されない仕事	3.5%	4.0%	9.4%
④自己啓発	8.7%	6.0%	11.1%
⑤能力がないから	3.0%	4.0%	10.3%
⑥うるさく言われる	24.7%	20.0%	29.9%
⑦課税限度内に調整	3.0%	2.0%	2.6%
⑧その他	4.8%	3.5%	4.3%

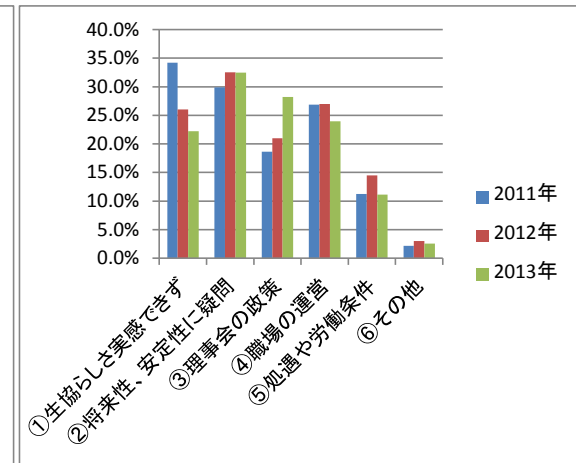
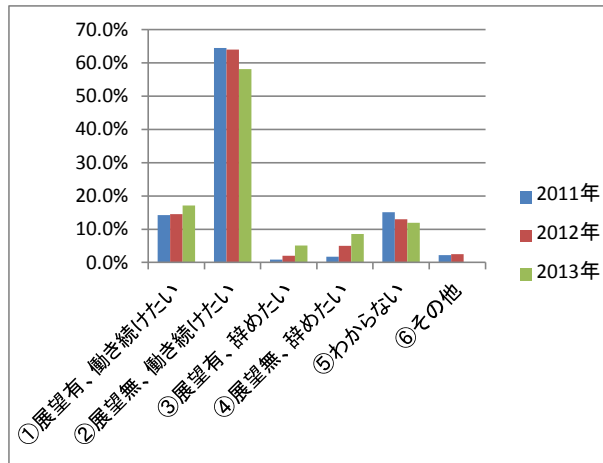


(12)年休取得

	2011年	2012年	2013年
①ほとんど取れる	74.9%	77.0%	61.5%
②半分取れる	14.7%	12.0%	24.8%
③ほとんど取れない	10.4%	10.5%	12.8%
④年休無い	0.0%	0.5%	1.7%

(13) 展望

	2011年	2012年	2013年
①展望有、働き続けたい	14.3%	14.5%	17.1%
②展望無、働き続けたい	64.5%	64.0%	58.1%
③展望有、辞めたい	0.9%	2.0%	5.1%
④展望無、辞めたい	1.7%	5.0%	8.5%
⑤わからない	15.2%	13.0%	12.0%
⑥その他	2.2%	2.5%	0.0%

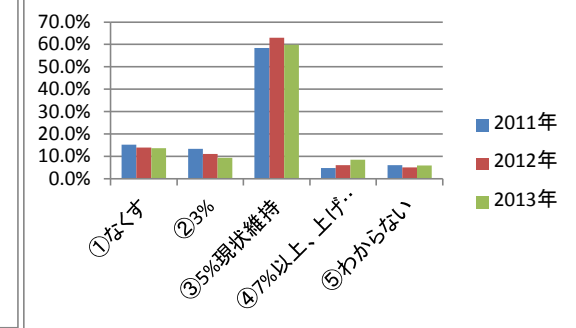
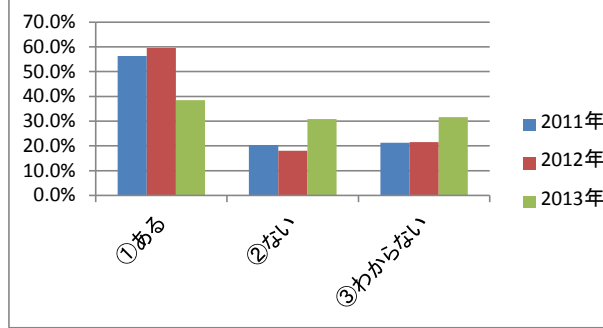


(14) 展望無い理由

	2011年	2012年	2013年
①生協らしさ実感できず	34.2%	26.0%	22.2%
②将来性、安定性に疑問	29.9%	32.5%	32.5%
③理事会の政策	18.6%	21.0%	28.2%
④職場の運営	26.8%	27.0%	23.9%
⑤処遇や労働条件	11.3%	14.5%	11.1%
⑥その他	2.2%	3.0%	2.6%

(15) 雇用不安

	2011年	2012年	2013年
①ある	56.3%	59.5%	38.5%
②ない	20.3%	18.0%	30.8%
③わからない	21.2%	21.5%	31.6%

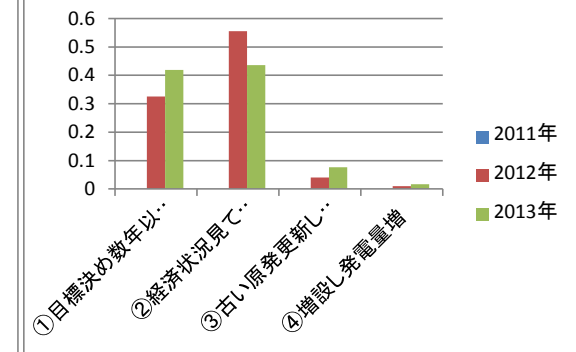
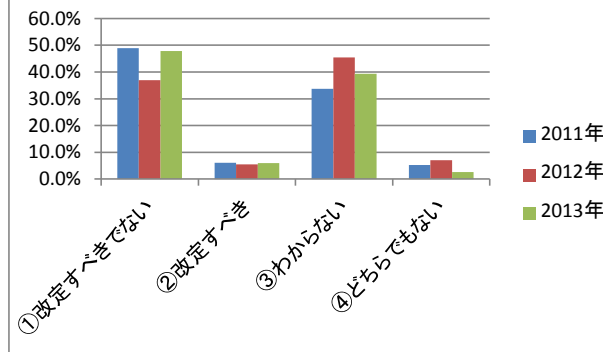


(17) 消費税

	2011年	2012年	2013年
①なくす	15.2%	14.0%	13.7%
②3%	13.4%	11.0%	9.4%
③5%現状維持	58.4%	63.0%	59.8%
④7%以上、上げるべき	4.8%	6.0%	8.5%
⑤わからない	6.1%	5.0%	6.0%

(18) 憲法9条

	2011年	2012年	2013年
①改定すべきでない	48.9%	37.0%	47.9%
②改定すべき	6.1%	5.5%	6.0%
③わからない	33.8%	45.5%	39.3%
④どちらでもない	5.2%	7.0%	2.6%

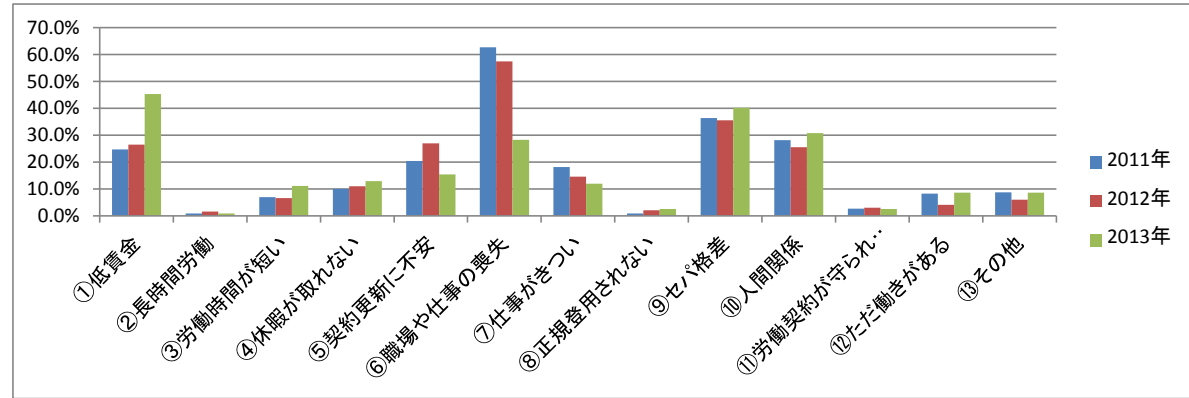


(19) 原発

	2011年	2012年	2013年
①目標決め数年以内に無くす		32.5%	41.9%
②経済状況見て徐々になくす		55.5%	43.6%
③古い原発更新し現状維持		4.0%	7.7%
④増設し発電量増		1.0%	1.7%

(21) 職場の不満

	2011年	2012年	2013年
①低賃金	24.7%	26.5%	45.3%
②長時間労働	0.9%	1.5%	0.9%
③労働時間が短い	6.9%	6.5%	11.1%
④休暇が取れない	10.0%	11.0%	12.8%
⑤契約更新に不安	20.3%	27.0%	15.4%
⑥職場や仕事の喪失	62.8%	57.5%	28.2%
⑦仕事がつい	18.2%	14.5%	12.0%
⑧正規雇用されない	0.9%	2.0%	2.6%
⑨セバ格差	36.4%	35.5%	40.2%
⑩人間関係	28.1%	25.5%	30.8%
⑪労働契約が守られない	2.6%	3.0%	2.6%
⑫ただ働きがある	8.2%	4.0%	8.5%
⑬その他	8.7%	6.0%	8.5%



短時間

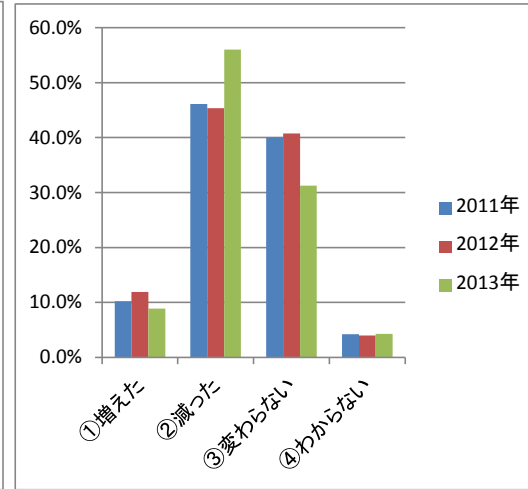
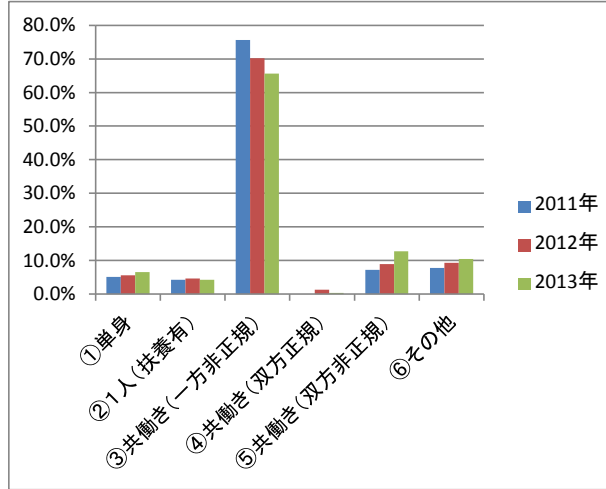
回答者の年齢区分	年齢区分	19歳以下	20-24歳	25-29歳	30-34歳	35-39歳	40-44歳	45-49歳	50-54歳	55-59歳	60歳以上
	小計	0	1	5	5	14	34	51	52	55	42
	割合	0.0%	0.4%	1.9%	1.9%	5.4%	13.1%	19.7%	20.1%	21.2%	16.2%
	回収枚数	配布枚数	回収比率	業態比率							
宅配			#DIV/0!	74.0%							
店舗			#DIV/0!	7.3%							
本部・P&Sその他			#DIV/0!	18.7%							
合計	0	0		100.0%							

(1) 家計収入

	2011年	2012年	2013年
①単身	5.1%	5.6%	6.6%
②1人(扶養有)	4.2%	4.6%	4.2%
③共働き(一方非正規)	75.6%	70.2%	65.6%
④共働き(双方正規)	0.0%	1.3%	0.4%
⑤共働き(双方非正規)	7.2%	8.9%	12.7%
⑥その他	7.8%	9.3%	10.4%

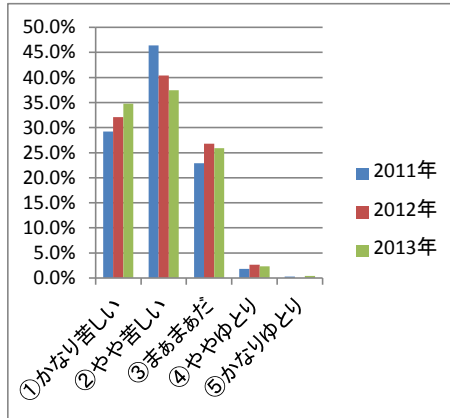
(2) 年収比

	2011年	2012年	2013年
①増えた	10.2%	11.9%	8.9%
②減った	46.1%	45.4%	56.0%
③変わらない	40.1%	40.7%	31.3%
④わからない	4.2%	4.0%	4.2%



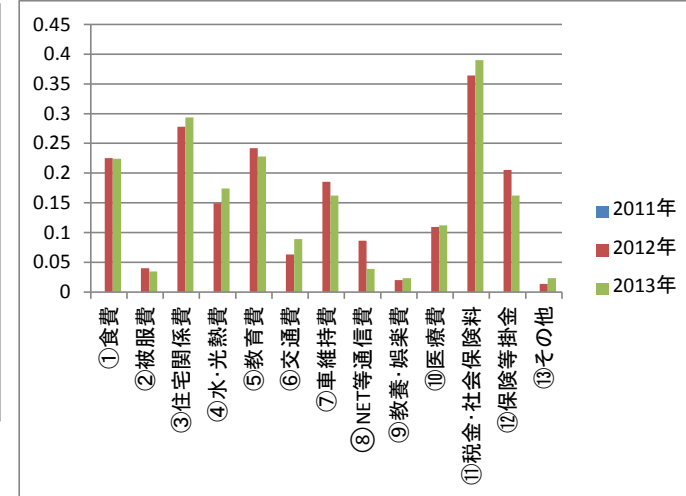
(3) 生活感

	2011年	2012年	2013年
①かなり苦しい	29.2%	32.1%	34.7%
②やや苦しい	46.4%	40.4%	37.5%
③まあまあだ	22.9%	26.8%	25.9%
④ややゆとり	1.8%	2.6%	2.3%
⑤かなりゆとり	0.3%	0.0%	0.4%



(4) a負担感

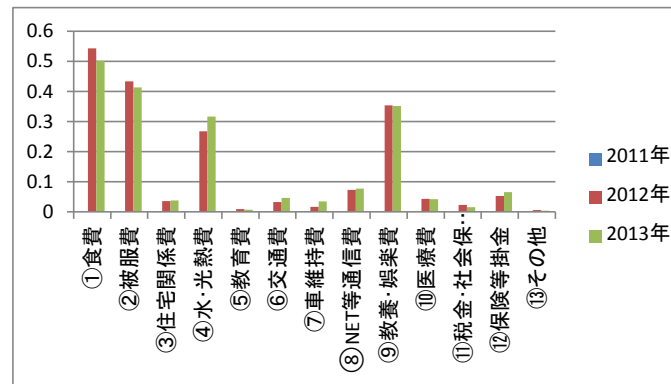
	2011年	2012年	2013年
①食費		22.5%	22.4%
②被服費		4.0%	3.5%
③住宅関係費		27.8%	29.3%
④水・光熱費		14.9%	17.4%
⑤教育費		24.2%	22.8%
⑥交通費		6.3%	8.9%
⑦車維持費		18.5%	16.2%
⑧NET等通信費		8.6%	3.9%
⑨教養・娯楽費		2.0%	2.3%
⑩医療費		10.9%	11.2%
⑪税金・社会保険料		36.4%	39.0%
⑫保険等掛金		20.5%	16.2%
⑬その他		1.3%	2.3%



短時間

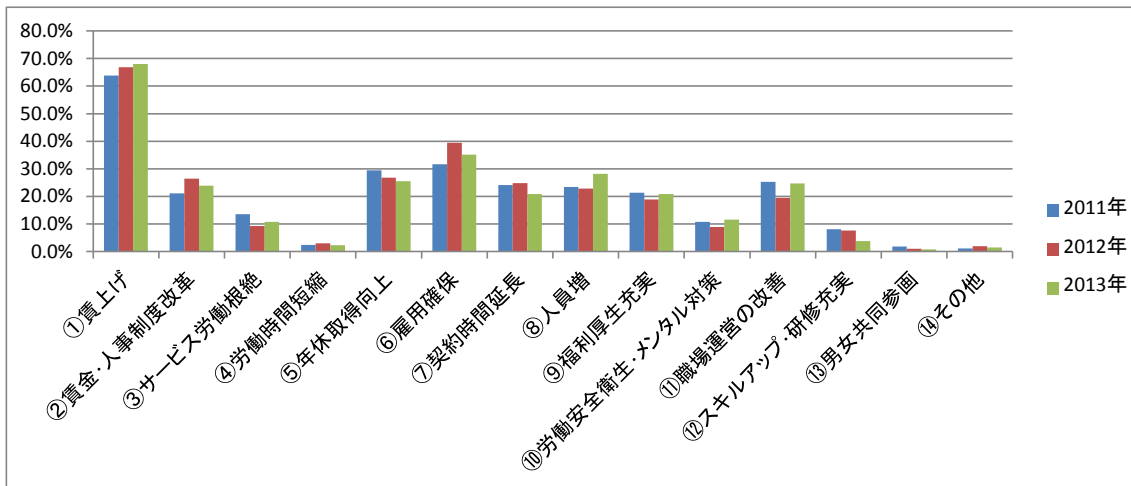
(4)b実際に節約

	2011年	2012年	2013年
①食費		54.3%	50.2%
②被服費		43.4%	41.3%
③住宅関係費		3.6%	3.9%
④水・光熱費		26.8%	31.7%
⑤教育費		1.0%	0.8%
⑥交通費		3.3%	4.6%
⑦車維持費		1.7%	3.5%
⑧NET等通信費		7.3%	7.7%
⑨教養・娯楽費		35.4%	35.1%
⑩医療費		4.3%	4.2%
⑪税金・社会保険料		2.3%	1.5%
⑫保険等掛金		5.3%	6.6%
⑬その他		0.7%	0.4%



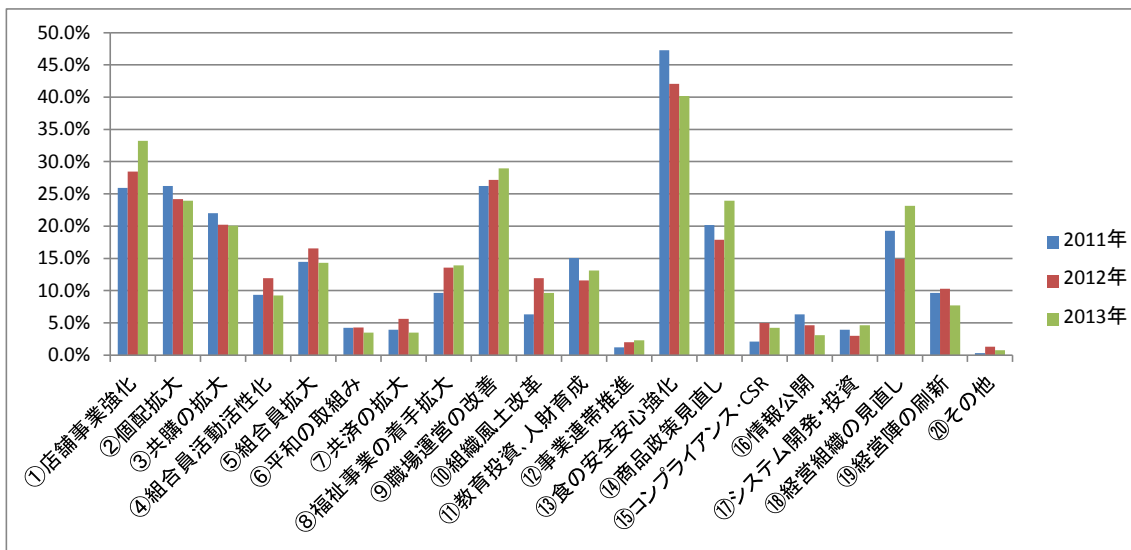
(6)春闘で実現

	2011年	2012年	2013年
①賃上げ	63.9%	66.9%	68.0%
②賃金・人事制度改革	21.1%	26.5%	23.9%
③サービス労働根絶	13.6%	9.3%	10.8%
④労働時間短縮	2.4%	3.0%	2.3%
⑤年休取得向上	29.5%	26.8%	25.5%
⑥雇用確保	31.6%	39.4%	35.1%
⑦契約時間延長	24.1%	24.8%	20.8%
⑧人員増	23.5%	22.8%	28.2%
⑨福利厚生充実	21.4%	18.9%	20.8%
⑩労働安全衛生・メンタルケア	10.8%	8.9%	11.6%
⑪職場運営の改善	25.3%	19.5%	24.7%
⑫スキルアップ・研修充実	8.1%	7.6%	3.9%
⑬男女共同参画	1.8%	1.0%	0.8%
⑭その他	1.2%	2.0%	1.5%



(7)生協の課題

	2011年	2012年	2013年
①店舗事業強化	25.9%	28.5%	33.2%
②個配拡大	26.2%	24.2%	23.9%
③共購の拡大	22.0%	20.2%	20.1%
④組合員活動活性化	9.3%	11.9%	9.3%
⑤組合員拡大	14.5%	16.6%	14.3%
⑥平和の取組み	4.2%	4.3%	3.5%
⑦共済の拡大	3.9%	5.6%	3.5%
⑧福祉事業の着手拡大	9.6%	13.6%	13.9%
⑨職場運営の改善	26.2%	27.2%	29.0%
⑩組織風土改革	6.3%	11.9%	9.7%
⑪教育投資・人財育成	15.1%	11.6%	13.1%
⑫事業連帯推進	1.2%	2.0%	2.3%
⑬食の安全安心強化	47.3%	42.1%	40.2%
⑭商品政策見直し	20.2%	17.9%	23.9%
⑮コンプライアンス・CSR	2.1%	5.0%	4.2%
⑯情報公開	6.3%	4.6%	3.1%
⑰システム開発・投資	3.9%	3.0%	4.6%
⑱経営組織の見直し	19.3%	14.9%	23.2%
⑲経営陣の刷新	9.6%	10.3%	7.7%
⑳その他	0.3%	1.3%	0.8%



短時間

(8) 賃上げ額

	2011年	2012年	2013年
①30円未満	25.9%	19.5%	25.1%
②30円	16.9%	20.2%	14.7%
③50円	28.9%	28.8%	27.0%
④80円	0.6%	0.7%	3.1%
⑤100円	17.2%	21.2%	19.3%
⑥150円	0.6%	2.0%	1.2%
⑦200円	3.9%	3.0%	0.0%
⑧300円	0.3%	0.3%	0.0%
⑨400円以上	1.8%	2.3%	2.7%

(9) 残業

	2011年	2012年	2013年
①なし	28.6%	27.2%	35.9%
②10時間未満	58.1%	54.0%	50.2%
③10時間以上	8.4%	9.9%	7.3%
④20時間以上	2.1%	2.3%	0.8%
⑤30時間以上	0.6%	1.3%	0.8%
⑥40時間以上	0.0%	0.3%	0.8%
⑦50時間以上	0.0%	0.0%	0.0%
⑧60時間以上	0.3%	0.3%	0.0%
⑨80時間以上	0.3%	0.7%	0.4%

(10) サービス残業

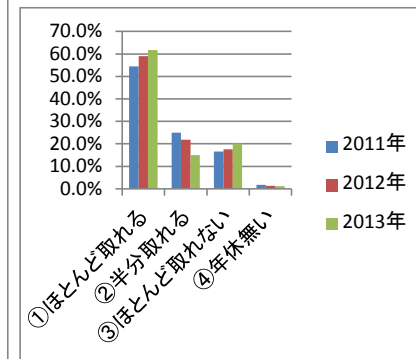
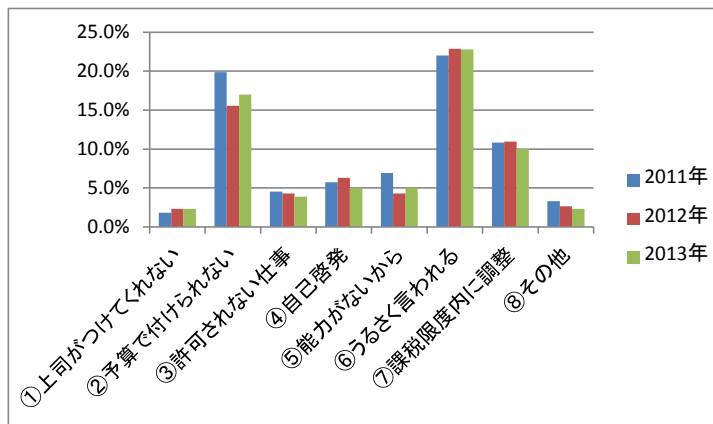
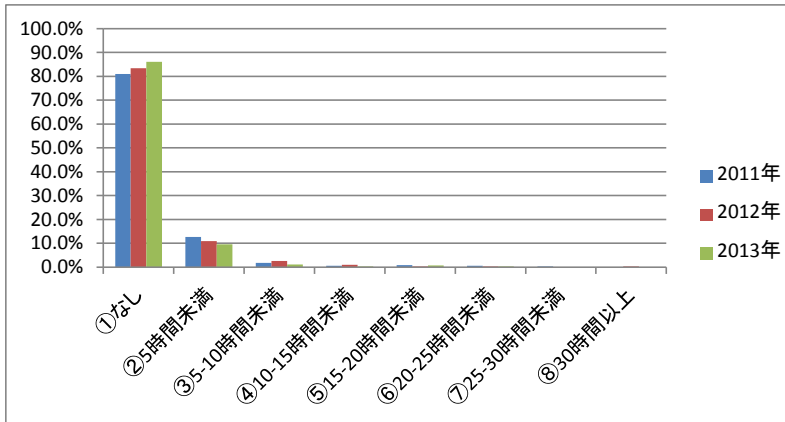
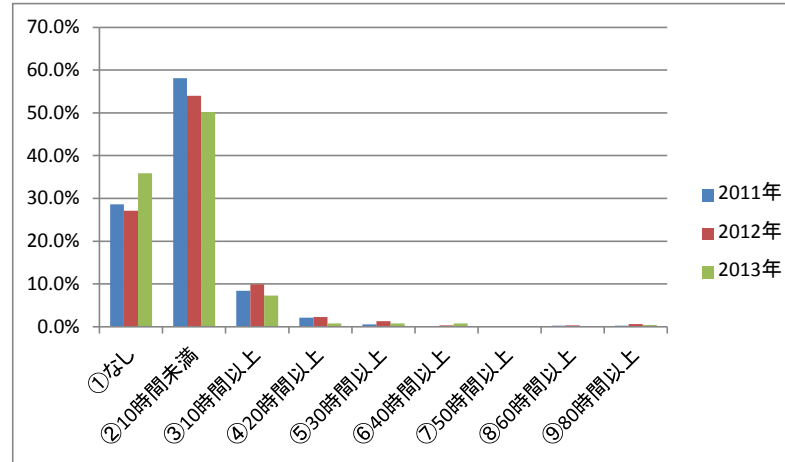
	2011年	2012年	2013年
①なし	81.0%	83.4%	86.1%
②5時間未満	12.7%	10.9%	9.7%
③5-10時間未満	1.8%	2.6%	1.2%
④10-15時間未満	0.6%	1.0%	0.4%
⑤15-20時間未満	0.9%	0.3%	0.8%
⑥20-25時間未満	0.6%	0.3%	0.4%
⑦25-30時間未満	0.3%	0.0%	0.0%
⑧30時間以上	0.0%	0.3%	0.0%

(11) サービス残業の理由

	2011年	2012年	2013年
①上司がつけてくれない	1.8%	2.3%	2.3%
②予算で付けられない	19.9%	15.6%	17.0%
③許可されない仕事	4.5%	4.3%	3.9%
④自己啓発	5.7%	6.3%	5.0%
⑤能力がないから	6.9%	4.3%	5.0%
⑥うるさく言われる	22.0%	22.8%	22.8%
⑦課税限度内に調整	10.8%	10.9%	10.0%
⑧その他	3.3%	2.6%	2.3%

(12) 年休取得

	2011年	2012年	2013年
①ほとんど取れる	54.5%	58.9%	61.8%
②半分取れる	25.0%	21.9%	15.1%
③ほとんど取れない	16.6%	17.5%	20.1%
④年休無い	1.8%	1.3%	1.2%

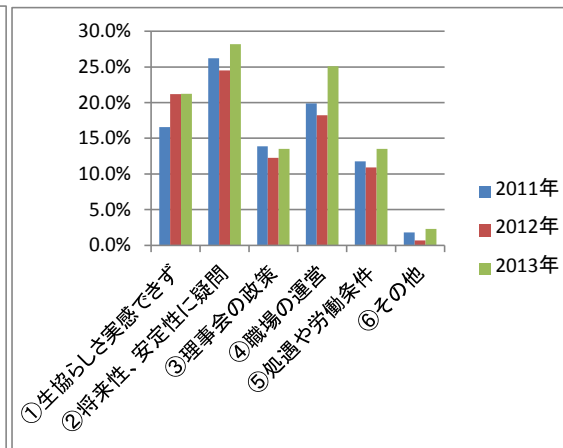
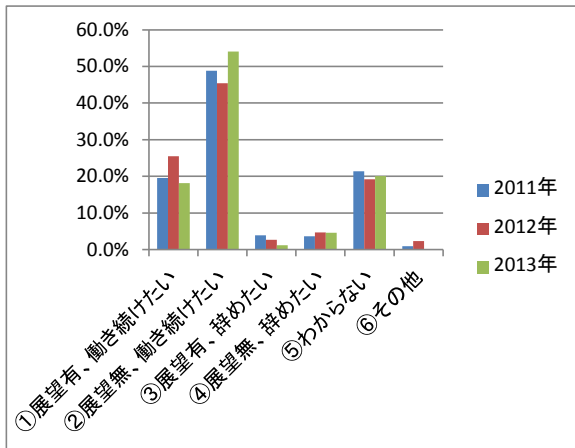


短時間

短時間

(13) 展望

	2011年	2012年	2013年
①展望有、働き続けたい	19.6%	25.5%	18.1%
②展望無、働き続けたい	48.8%	45.4%	54.1%
③展望有、辞めたい	3.9%	2.6%	1.2%
④展望無、辞めたい	3.6%	4.6%	4.6%
⑤わからない	21.4%	19.2%	20.1%
⑥その他	0.9%	2.3%	0.0%

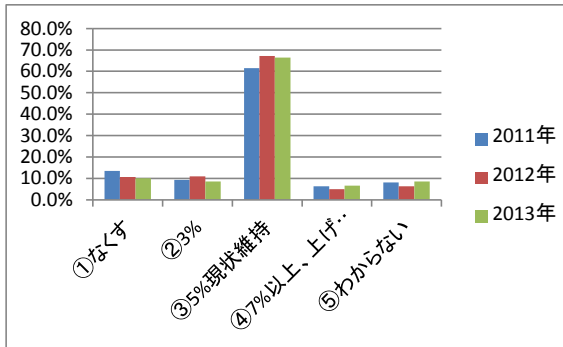
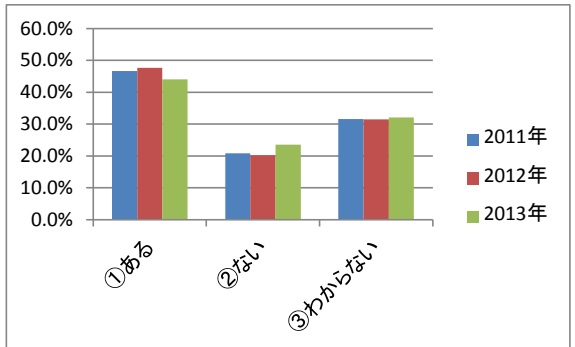


(14) 展望無い理由

	2011年	2012年	2013年
①生協らしさ実感できず	16.6%	21.2%	21.2%
②将来性、安定性に疑問	26.2%	24.5%	28.2%
③理事会の政策	13.9%	12.3%	13.5%
④職場の運営	19.9%	18.2%	25.1%
⑤処遇や労働条件	11.7%	10.9%	13.5%
⑥その他	1.8%	0.7%	2.3%

(15) 雇用不安

	2011年	2012年	2013年
①ある	46.7%	47.7%	44.0%
②ない	20.8%	20.2%	23.6%
③わからない	31.6%	31.5%	32.0%

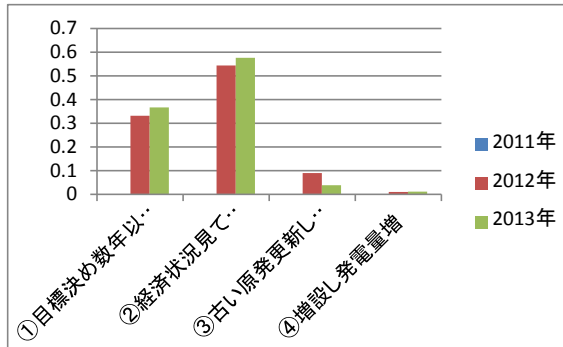
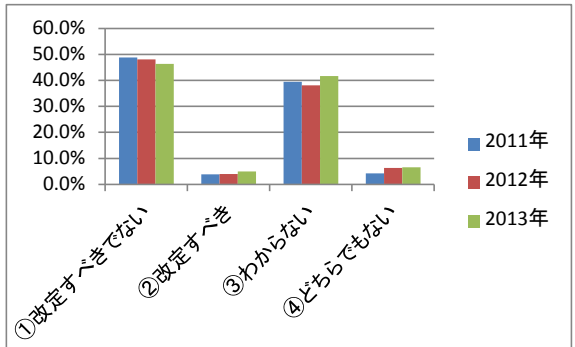


(17) 消費税

	2011年	2012年	2013年
①なくす	13.6%	10.6%	10.0%
②3%	9.3%	10.9%	8.5%
③5%現状維持	61.4%	67.2%	66.4%
④7%以上、上げるべき	6.3%	5.0%	6.6%
⑤わからない	8.1%	6.3%	8.5%

(18) 憲法9条

	2011年	2012年	2013年
①改定すべきでない	48.8%	48.0%	46.3%
②改定すべき	3.9%	4.0%	5.0%
③わからない	39.5%	38.1%	41.7%
④どちらでもない	4.2%	6.3%	6.6%



(19) 原発

	2011年	2012年	2013年
①目標決め数年以内に無くす		33.1%	36.7%
②経済状況見て徐々に無くす		54.3%	57.5%
③古い原発更新し現状維持		8.9%	3.9%
④増設し発電量増		1.0%	1.2%

短時間

短時間

(21)職場の不満

	2011年	2012年	2013年
①低賃金	19.3%	22.8%	24.7%
②長時間労働	0.9%	2.3%	0.4%
③労働時間が短い	28.6%	32.1%	31.7%
④休暇が取れない	17.5%	16.2%	17.0%
⑤契約更新に不安	17.2%	19.2%	18.1%
⑥職場や仕事の喪失	42.8%	40.7%	44.0%
⑦仕事がきつい	15.4%	13.2%	22.8%
⑧正規登用されない	0.9%	0.7%	1.5%
⑨セバ格差	20.5%	19.5%	23.2%
⑩人間関係	25.3%	30.1%	28.6%
⑪労働契約が守られない	2.4%	1.7%	1.5%
⑫ただ働きがある	6.9%	5.6%	1.5%
⑬その他	8.4%	10.3%	9.3%

